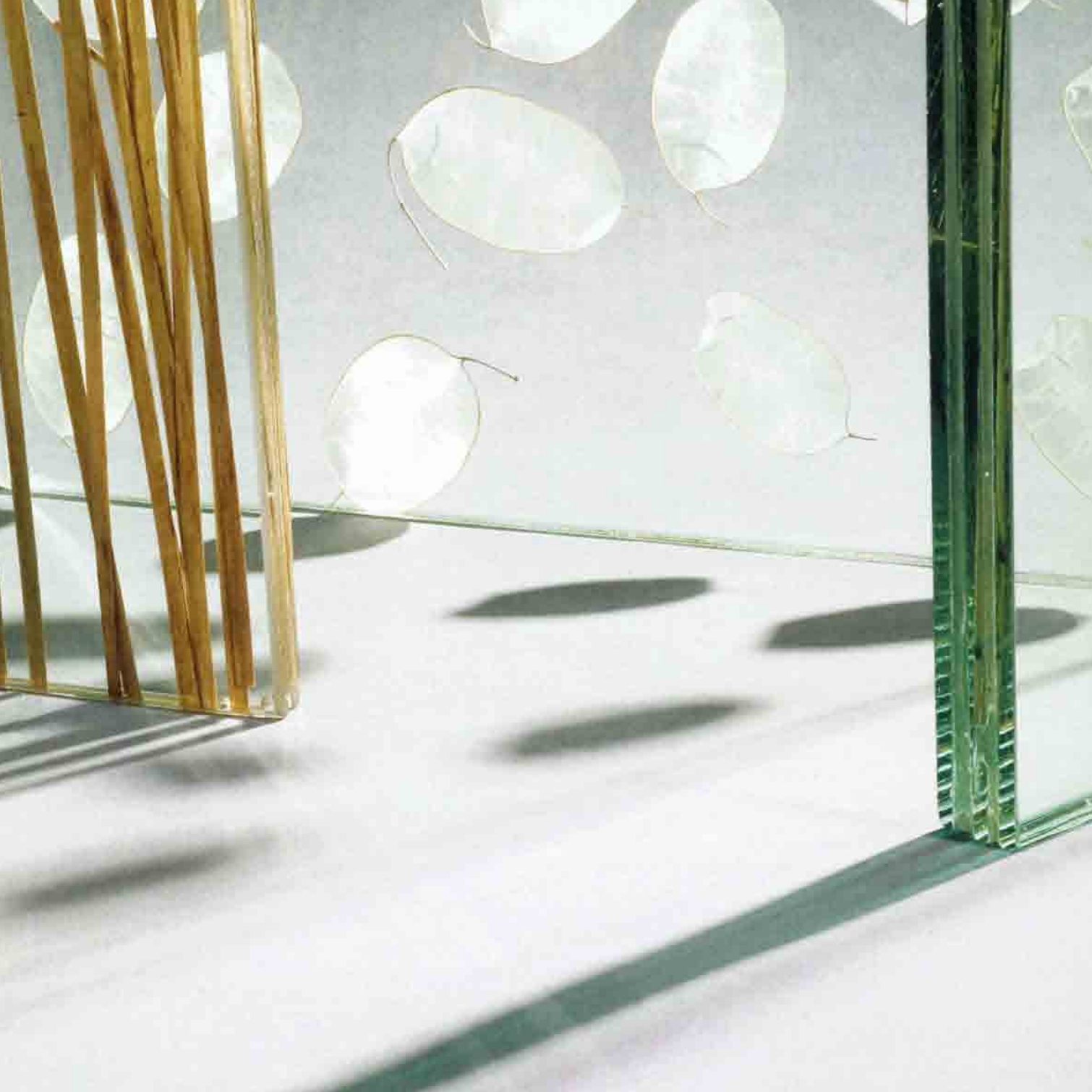




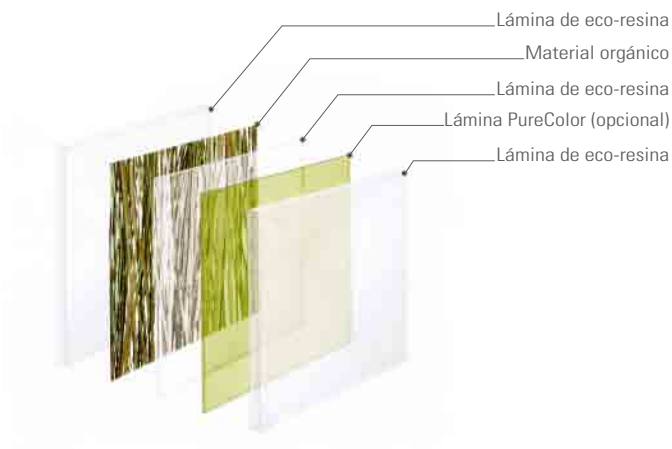
**HunterDouglas**<sup>®</sup>

ARCHITECTURAL PRODUCTS



# ECO-RESINAS

Composición de un Panel 3form Varia



Hunter Douglas en permanente innovación y desarrollo de productos, introduce un atractivo material único y exclusivo de gran durabilidad.

3form, una empresa Hunter Douglas, fabrica paneles de eco-resinas de distintos espesores y colores, cuya traslucidez y colorido, permiten múltiples aplicaciones.

La mayoría de los paneles traslúcidos 3form se fabrican a partir de la combinación de láminas de eco-resina que encapsulan en su interior distintos materiales orgánicos o inorgánicos, y que opcionalmente se le pueden agregar láminas de colores para lograr efectos distintos y novedosos.

Todos los paneles 3form permiten crear ambientes únicos e impactantes, se adaptan a distintos estilos de decoración y en definitiva son un elemento con que el decorador, arquitecto o diseñador puede jugar para lograr infinitas soluciones.

---

## SUSTENTABILIDAD



\_Eco-resina para el medio ambiente

La línea Varia de 3form está producida con eco-resina, material compatible con el medio ambiente, que posee un 40% de material reciclado, y cumple con normas de bajas emisiones requeridas para productos que se usan en interiores.

\_ 100 Percent

Los paneles 100 Percent de 3form son un nuevo hito en responsabilidad con el medio ambiente. Fabricados enteramente con material de desecho reciclado (polietileno de alta densidad), transforman los residuos y desechos en paneles de alto diseño e ingeniería.

\_ Programa de Recuperación y Reutilización (Reclaim)

3form asume la responsabilidad sobre el ciclo completo de vida de sus paneles a través del programa de "Reclaim", es decir si un panel no cumple con los

estándares de calidad de fabricación, se prepara reciclando y reutilizando el material para crear un nuevo panel.

\_Compromiso con la Sociedad

Los materiales orgánicos que se utilizan en los paneles Varia provienen de diversos grupos de artesanos cuya subsistencia depende de la recolección de ramas de árboles y arbustos, conchas y piedrecillas entre otros elementos; cabe destacar la red Ithemba, tejida por mujeres de África, portadoras o parientes de personas que padecen VIH.

El compromiso es crear productos que produzcan un positivo impacto social en el mundo escogiendo cuidadosamente los materiales y otorgando una posibilidad de sustento a comunidades de extrema pobreza o abandono.



# COLECCIONES

## 1. Varia

- \_Organics
- \_Moderna
- \_Graphic
- \_Play
- \_Texture
- \_Dichroic
- \_Wood

## 2. Chroma

## 3. Alabaster

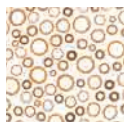
## 4. Struttura

## 5. Glass

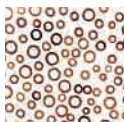
## 6. 100 Percent



ANTIQUÉ FLEUR



BAMBOO RINGS NATURAL



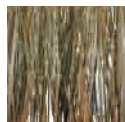
BAMBOO RINGS DARK



BANANA FIBER DARK



BANANA FIBER LIGHT



BEAR GRASS



BEAR GRASS LITE



BEAR GRASS FADE



BIRCH



BIRCH GROVE



CINNAMON WEAVE



CONNECTION



CRISS CROSS



FOSSIL LEAF



FOSSIL LEAF SPADE



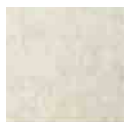
GINKGO THATCH



HYDRANGEA THATCH



ION GREEN TEA



ION WHEAT



ITHEMBA



LIASSO



LOOP



MAIDENHAIR GRANDE



MARI SEAMLESS



PALAU



RIVER ROCK



STRUCTURED BAMBOO



SADA



SEAWEED



SONOMA



TAKÉ



TANAKA



THATCH



TIGER THATCH



TIKO



TING TING



# 1. Varia

## Organics

Esta colección entrega lo mejor que puede ofrecer la naturaleza, materiales orgánicos naturales encapsulados en el interior del panel de eco-resina, generando un producto moderno y cálido a la vez.



# 1. Varia

## Moderna

Paneles de eco-resina con láminas de colores y texturas encapsulados, con detalles que acentúan la traslucidez y hacen de esta colección una línea elegante y contemporánea.



AERO PLUS



ATMOSPHERE THYME 2



ATMOSPHERE STONE 2



BRONZE WEAVE



CIRRUS



COURIER



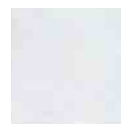
DRIFT BLUE



DRIFT BROWN



DRIFT GREEN



EOS 2



EVO WHITE



LINEA AZURE



LINEA IVORY



LINEA OCHRE



LINEA ROSE



LINEA VERT



LINEN MOSS



LINEN TOBACCO



LINEN WHEAT



LINEN WHITE



QUATTRO AMBER



QUATTRO CARBON



QUATTRO KHAKI



SCRIBBLE CLOUD



SCRIBBLE HONEY



SCRIBBLE SMOKE



SCRIBBLE SPICE



SCRIPT



SPIDER



TEMPO COOPER



TEMPO EMERALD



TEMPO ICE



BLOOM AQUA



BLOOM LIME



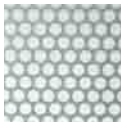
BLOOM TANGERINE



BLOOM WHEAT



BULBE



CIRQUE



DENTELLE



DENTELLE PINK



ECLIPSE



FERN



HAIKU



JACQUARD



MARRAKESH SILVER



MEGA BULBE



MEGA DENTELLE



MEGA CIRQUE SILVER



MEGA CIRQUE COPPER



MICRO CIRQUE



SPONGE SILVER



SPOT



STATIC



STRATA AGATE



STRATA WATER



STRATA WEAVE

# 1. Varia

## Graphic

Con una imagen limpia, Graphic es una línea de paneles que encapsulan patrones impresos, que se adaptan a distintos espacios de decoración, donde también es posible combinar con uno de los variados Pure Colors para lograr elementos únicos y exclusivos.



# 1. Varia

## Play

La línea Play permite crear verdaderas obras de arte. Los paneles incorporan en su interior conchas pintadas a mano, o vidrio molido de colores que harán resplandecer la creación que se elija, dando vida a los espacios.



CAPIZ TURQUOISE BLUE



CAPIZ FULL STRAIGHT



CAPIZ HONEY SIENNA



CAPIZ NATURAL CREAM



CAPIZ NATURAL SILVER



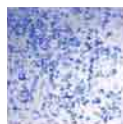
CAPIZ SILVER PINK



CAPIZ RANDOM



CAPIZ SILVER RED



CRUSH BLUE



CRUSH LIGHT BLUE



CRUSH ORANGE



CRUSH PURE



CRUSH RED



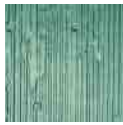
CRUSH TURQUOISE



CRUSH YELLOW



BELGO MEZZO BB



BIOS



CORRO MEZZO



CORRO MINI



CORRUGATED



FREEZE



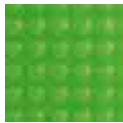
GENOA



GROOVY



LAVA



POM POM



QUO MEZZO



SPA



SPLASH



TILES LARGE



TILES SMALL



TONIC



VERTU V MINI



VERTU V MONDO



VIA



WAVE

# 1. Varia

## Texture

Esta línea de diseños sofisticados, consiste en paneles en los cuales una de sus capas tiene textura o relieves que se pueden palpar, y que además encapsulan telas o láminas de color que permiten crear una superficie dinámica cuando son retroiluminados.



# 1. Varia

## Dichroic

Panel de eco-resina que permite crear espacios muy decorativos, en cuyo interior se inserta una lámina de material luminiscente y color metalizado, que refleja la luz, permitiendo que el color varíe según el ángulo de observación y de la luminosidad del ambiente donde se encuentre.

Hay dos versiones disponibles, Lunar (colores fríos) y Solar (colores cálidos).



LUNAR SUPERMATTE



SOLAR SUPERMATTE



LUNAR SANDSTONE



SOLAR SANDSTONE

## Wood

El cuerpo de estos paneles está compuesto por eco-resina, y su alma es una fina capa de enchape de madera natural. Este ingenioso material redefine el uso de un material clásico como la madera, creando la transmisión de iluminación de manera formidable. Nunca antes la madera permitió el traspaso de la luz.



ROSEWOOD



WALNUT



ZEBRANO SLIP MATCH



ZEBRANO CHEVRON



## 2. Chroma

Panel monobloque, de superficie sólida y lisa, saturada de un color luminoso. Chroma es un panel de alta ingeniería, que permite variados usos y que logra su mejor expresión al ser retroiluminado de manera natural o artificial.



## 3. Alabaster

Paneles de apariencia semiopaca, con diseños de colores cremosos que reflejan la luz y cuya translucidez transmite incandescencia. Alabaster se convierte en una excelente alternativa para difuminar la luz y en un elegante complemento para mobiliario o paneles divisorios de espacios privados.



ALMOND



WHITE WITH BROWN



WHITE WHIT GREY

## 4. Struttura

Duo - Pep - Stage

Paneles de policarbonato, diseñados para aplicaciones exteriores, con características estructurales de nivel superior, resistentes a los rayos UV y con excelentes propiedades de resistencia al fuego.

Duo, se forma con dos capas en cuyo interior, hay una trama de celdas rectas lo que le da el espesor al panel y lo hace resistente.

Pep y Stage, el espesor de estos paneles está dado por distintas formas de honeycombs transmitiendo una translucidez satinada.



DUO ARCTIC WHITE



DUO CRYSTAL



DUO DEEP BLUE



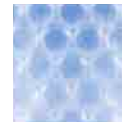
DUO ORANGE GLOW



DUO SEA GLASS



DUO SIREN RED



PEP BLUE OPAL



PEP MOONBEAM



PEP QUARTZ



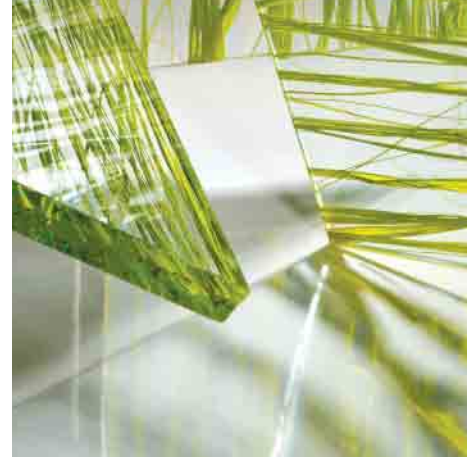
PEP TOPAZ



PEP ZIRCON



STAGE QUARTZ



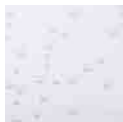
## 5. Glass

### Poured

Paneles cuyo cuerpo son dos capas de cristal y al interior se le inyecta eco-resina, mostrando el material encapsulado en su interior de un modo tridimensional, otorgándole una increíble profundidad.

### Pressed

Esta colección se forma a partir de 2 láminas de cristal en cuyo interior se inserta una lámina de eco-resina, encapsulando elementos de la línea Varia, logrando una apariencia novedosa gracias al brillo del cristal.



BUBBLE



CASCADE LIME



CASCADE SCARLET



CASCADE TANGERINE



CASCADE TURQUOISE



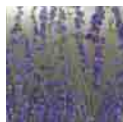
CREEKSIDE



CURLY WILLOW



HARMONY



LARKSPUR



SEAWEED



SEQUIN SILVER



TANGLE

## 6. 100 Percent

Paneles fabricados con material reciclado, 100% material de desecho (polietileno de alta densidad), de bajo impacto en el medio ambiente. Son ideales para ser utilizados en puertas, superficies de trabajo, para molduras, escritorios etc.



CUT GRASS



NIGHT SKY



ORANGE SLICE



SNOWMELT



# COLORES

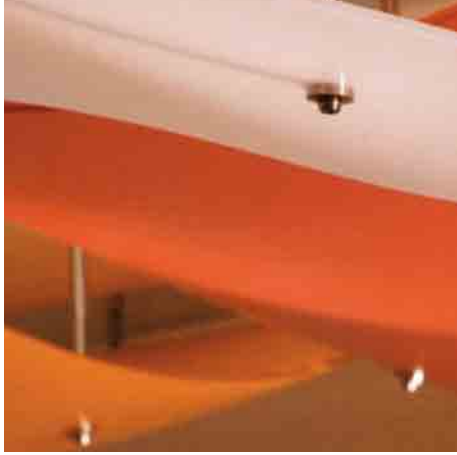
1. Pure Color
2. Woven Color



# 1. Pure Color

Una amplia gama de alternativas de láminas diferentes, termofundidas en la eco-resina, que al ser combinadas permiten obtener hasta 10.000 colores increíbles, siempre manteniendo la traslucidez. Los Pure Colors se pueden aplicar a prácticamente todos los paneles de 3form, creando paneles únicos para cada proyecto. Vea más alternativas en:

[http://www.3-form.com/materials-varia-pure\\_color.php](http://www.3-form.com/materials-varia-pure_color.php)



## 2. Woven Color

Woven Color es una amplia gama de telas lisas de colores profundos, que se insertan como capas en los paneles 3form. Permiten tener un mayor grado de privacidad en los espacios, debido a que matizan la entrada de luz.

Cuando el panel 3form encapsula únicamente una tela Woven Color, la colección se denomina SOLO.





|   |   |   |   |   |
|---|---|---|---|---|
|    |    |    |    |    |
| SKY   | PERIWINKLE  | AQUAMARINE  | FJORD 2   | EIDERDOWN   |
|    |    |    |    |    |
| OCEAN MIST  | TEAL  | AEGEAN  | PACIFIC   | ELECTRIC BLUE 2   |
|   |   |   |   |   |
| MINT  | AQUA  | MELODY  | BALI  | KIWI  |
|  |  |  |  |  |
| FOG   | SLATE   | ALUMINUM  | FLINT 2   | EMERALD   |
|  |  |  |  |  |
| PURE SILVER   | ALU SILVER 2  | BLUE IRIDESCENT   | WHITE IRIDESCENT  | BLACK   |



# APLICACIONES

1. Fijación al muro o techo
2. Sistema de tensor y soporte
3. Sistema de bastidores de corredera
4. Sistema de bastidores fijos
5. Separadores de ambientes
6. Formas especiales



## Fijación al muro o techo

Los paneles 3form se pueden instalar al muro o cielo a través de sistemas de fijación tipo distanciador o araña, elementos que permiten darles la separación que se desee.



## Sistema de tensor y soporte

Sistema que permite a través de un cable tenso y fijaciones, instalar los paneles en forma suspendida, ya sea curvos o planos.

# Sistema de bastidores fijos

Una solución sofisticada, para enmarcar y resaltar los materiales 3form, creando divisiones de ambientes en forma simple. Este sistema permite aplicar el panel como revestimiento interior.



# Sistema de bastidores de correderas

Los paneles 3form se pueden instalar en bastidores cuyos rodamientos y componentes de alta precisión y diseño, permiten soluciones de ajuste perfecto. Disponible para cielos, muros o puertas corredera.





## Separadores de ambientes

A través de pilares extruídos de aluminio en forma limpia y moderna se puede lograr la mejor respuesta para separadores de ambientes autosoportantes.



## Formas especiales

Entregando soluciones esculturales, es posible realizar infinitos diseños dándole formas y curvas a casi todos los paneles de la línea Varia. Estas soluciones se instalan fácilmente con los Accesorios de 3form.





**3form**<sup>®</sup>  
**HunterDouglas**<sup>®</sup>

**HunterDouglas**<sup>®</sup>

ARCHITECTURAL PRODUCTS

[www.hunterdouglas.cl](http://www.hunterdouglas.cl)

Show Room: Avenida del Cóndor 600, Edificio Pirámide 1, primer piso, Ciudad Empresarial, Huechuraba. Tel.: 394 0300, e-mail: [3-formchile@hdlao.com](mailto:3-formchile@hdlao.com)